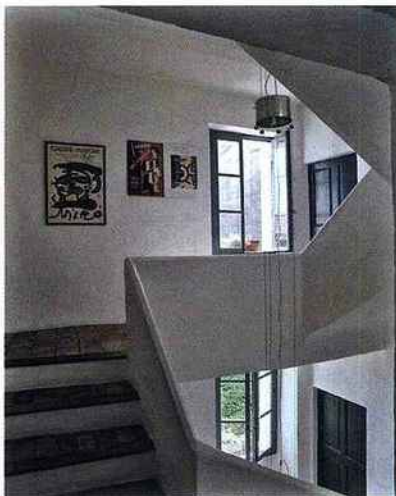


ATMOSPHÈRES



Couverture piquée de cette couleur rouge qui fleure bon la campagne, les vignes, soubassement peint d'une teinte plus soutenue que les murs, passage cintré conduisant à la salle de bains... et la discrète coquetterie de la chambre laisse la part belle aux dessins et cadres dorés.



Souvent imitée, la cage d'escalier plâtrée en usage dans les mas ou les maisons de ville. Beau dégagement, parfaite symétrie dans la disposition des pièces et des ouvertures.



L'artiste-peintre Marie Texier est chineuse dans l'âme et les antiquaires et marchands de l'Isle-sur-Sorgue la connaissent bien. Rien d'étonnant qu'une applique extérieure ancienne éclaire la porte d'une chambre.

CHARME

La restauration de « l'Ancienne Poste », maison à louer dans Ménerbes, fut confiée à l'atelier d'architecture aptésien Frédéric Nicolas. En réponse au sol en faux béton (chape liquide et revêtement pelliculaire d'aspect minéral Marius Aurenti), les chaises « A » de Tolix brillent de tout leurs fers galvanisés. □

