

ON EN PARLE...

Idées à suivre...

Une salle de bains luxueuse du sol au plafond ? Voici quelques bonnes idées pour un aménagement unique et de qualité.



▲ CITTERIO S'EXPOSE

Antonio Citterio - designer Italien de talent - a créé pour Allia et Hansgrohe, une ligne de produits dédiée à la salle de bains, pour petits et grands espaces, exaltant sophistication naturelle et intemporelle. La collection est déclinée en robinetterie, plan d'eau, meubles, baignoires et douches. Retrouvez l'ensemble de ces créations mises en scène chez Brossette, à Lille (Marcq-en-Barœul). [Brossette, collection Citterio](http://Brossette_collection_Citterio), prix sur demande www.brossette.fr



▲ TENDANCE BÉTON

25 ans de recherche ont permis au fabricant de matières décoratives Marius Aurenti de mettre au point un béton ciré ultra-fin (2 mm). Ce produit est un mortier fin haute résistance et imperméable. C'est un revêtement idéal pour les sols, qui habille aussi les murs pour créer une douche à l'italienne, recréer l'ambiance d'un tadelakt marocain (avec l'entretien en moins !) ou recouvrir un plan de travail, une vasque.

Marius Aurenti, mortier fin lissé MA s (ou béton ciré), environ 150 €/m², pose comprise www.mariusaurenti.com

▼ ENERGIE MAÎTRISÉE

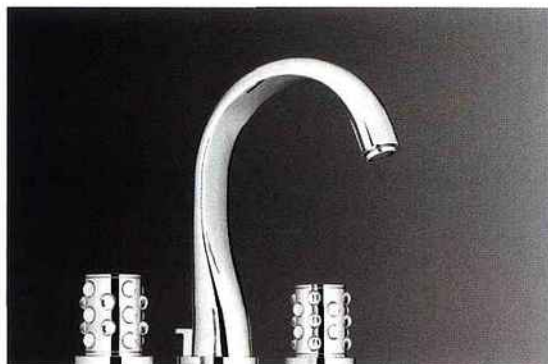
Fondis, entreprise alsacienne spécialisée dans le chauffage, présente sa nouvelle génération de radiateurs électriques quasiment dépourvue de rayonnements électromagnétiques. Et pour allier bien-être et raffinement, les radiateurs Solaris se dotent d'une nouvelle finition de façade en verre « Soft Touch ». [Fondis, sèche-serviette Solaris](http://Fondis_sèche-serviette_Solaris), à partir de 1 283 €. www.fondis.com

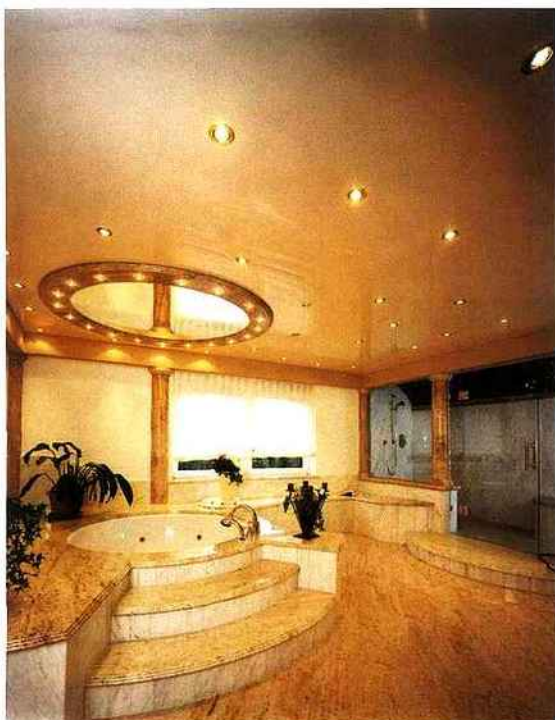


▼ SUBLIME ROBINETTERIE

JCD Créations a présenté au Salon Maison & Objets et à ISH Francfort sa nouvelle série de robinetterie luxueuse Mossi. Ce modèle, parsemé de 20 sphères de cristal Lalique se décline en deux versions. L'une en cristal clair (photo), l'autre en cristal soleil, disponibles dans de nombreuses finitions : chromée, luxbrass, dorée, nickel... Et de nombreux accessoires sont assortis !

JCD Créations, Mossi, 4 771 €. www.jcdcreations.fr





▲ LE PLAFOND DE VOS RÊVES

Leader mondial depuis 40 ans, Barrisol propose des solutions innovantes et design pour les plafonds dans toutes les pièces de la maison. Grâce à un large choix de coloris et de finitions (mat, laqué, acoustique, imprimé, lumineux, recyclé, etc.), le plafond s'adapte à vos rêves. Barrisol réalise tous les projets des plus simples au plus luxueux, en construction ou en rénovation.

www.barrisol.com



▲ DESCENDUE DU CIEL

Sculpturale, Supernova est une robinetterie haute qualité qui, avec ses multiples facettes et ses surfaces polygonales, rappelle un cristal taillé. Son nom évoque l'éclat rapide et extrêmement puissant provoqué par l'explosion d'une étoile. Dornbracht, Robinetterie de bain Supernova, 1 682 €. www.dornbracht.com

▼ UNIQUE

« Unique », la nouvelle collection de meubles de salles de bains de Delpha, propose une décoration chic et glamour avec un plan céramique signé, des façades en verre laqué sérigraphié fleur, finition bois ou laque brillante ou satinée... Une collection « Unique » à découvrir au show-room parisien de Delpha (69 bd Ledru-Rollin, 75012). Delpha, Unique, façade Terre nature, à partir de 1 075 €. www.delpha.com



▼ QUE LA LUMIÈRE SOIT !

La lumière jaillit du carrelage ! Imaginez un décor mural ou pour le sol et Multidécors se charge de le réaliser en y intégrant un éclairage (leds ou fibre optique). La fibre ne conduisant pas le courant, la fresque en céramique pourra même être utilisée en milieu immergé (receveur de douche, extérieur...). La réalisation ci-contre, reliée à une girouette à ultrasons positionnée sur le toit indique la direction du vent et sa force tout en clignotant avec une multitude de couleurs. Un projet qui participe au concours national BNP, CCI innovation.

www.multidecors-design.com

