



Apprenez la technique du béton ciré

Aah ! Ce fameux « béton ciré » qui nous fait tant rêver... Si vous avez envie de réaliser un plan de travail pour la cuisine ou la salle de bains, chez Marius Aurenti, très connu des professionnels, il est possible en tant que particulier de suivre des formations. Nous avons testé pour vous : une fois qu'on a commencé, on est accro.

Vous avez dit béton ciré ?

Tout d'abord, André Vidal, le formateur vous donne des notions sur le béton. On pourrait penser que c'est ingrat. Pas du tout. Comme tous les passionnés, il sait transmettre avec enthousiasme son savoir. Au départ, il remet les choses au point. Le terme béton ciré est inapproprié dans la mesure où il s'agit d'un mortier fin lissé. Quelle est la différence ? Explications. Le béton est composé de sable, d'eau, de graviers, de ciment (argile + calcaire), et de pigments. Une dalle en béton a environ 10 cm d'épaisseur. Le mortier fin lissé de Marius Aurenti, lui, ne fait que 2 mm d'épaisseur. Sable, ciment, eau et adjuvants (résine), et pigments colorés le composent mais point de graviers.

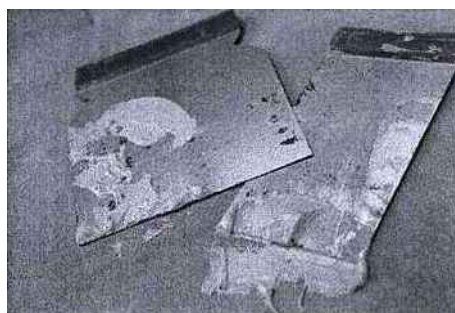
Plan de travail ou sol ? Restons réalistes.

Ne rêvez pas, il vaut mieux commencer par une petite surface car, réaliser le sol d'une pièce entière est très délicat pour un particulier. Le support doit être parfaitement rigide, sans fissures, propre et sec. Sur le sol, ce mortier s'applique sur la chape de béton parfaitement sèche, c'est à dire après trois mois. La chape doit être « décarbonisée » avec de l'eau acidulée à 5 ou 10 % d'acide citrique. Son but est de faire disparaître les traces de calcaire. On peut également recouvrir un carrelage existant. Si cela vous effraie, un professionnel réalisera ce sol pour 130 € HT le m² environ comprenant les produits et la pose (rajoutez la TVA à 5,5%). Pour un plan de travail dans la cuisine ou un plan de toilette pour lavabo, il vous suffit de réaliser le coffrage en béton cellulaire Siporex® ou en medium avant de passer à la réalisation du mortier fin lissé.

Réalisation du mortier fin lissé. Marche à suivre.

Comme outillage, il vous faut : des gants et une blouse, un seau en plastique, un plattoir en inox et un couteau à enduire, une balance, Le mortier fin lissé de 2mm d'épaisseur pèse 4kg/m². On vous indique la recette et les proportions pour le mélange. Un colorant est ajouté selon le coloris de votre choix, et la palette est très vaste. Ces 4kg sont appliqués en deux étapes, une par jour.

1ère étape. Après avoir préparé une petite quantité de mortier, tout le rendu dépend de la gestuelle. On vous apprend à faire passer le mélange du plattoir au couteau et ceci plusieurs fois. Puis, on étale le mortier avec le plattoir en faisant des gestes amples et en engageant le corps dans son ensemble. On peut repasser plusieurs fois de façon à obtenir une surface relativement plane. Évitez la perfection, car ce sont les traces du plattoir qui ressortiront au final. Laissez sécher jusqu'au lendemain.



2e étape. Cette fois-ci, il faut arriver à faire des reprises invisibles entre les morceaux. En travaillant en éventail en partant d'un angle, vous arriverez rapidement à prendre le tour de main. Et là, vous n'avez plus qu'une envie : faire du « béton ciré » pardon, du mortier fin lissé, dans toute la maison.

En savoir plus

Formation d'1 jour au mortier fin lissé : 230 € TTC.

Autres formations possibles : enduits décoratifs, chaux, réalisation d'un objet en béton cellulaire (évier). Entre 230 et 460 €.

Renseignements et inscriptions

Marius Aurenti

ZI Athelia 2

13704 La Ciotat

Tél 04 42 71 69 47

Demande de documentation

Alice JALLAUD