

## DANS L'AIR LEÇON DE COULEUR

# Germination

Ode au règne végétal qui s'épanouit dehors et dont on applique les divines nuances dedans...

CRÉATION SOPHIE DUPRÉ-LOTTIN PHOTOS STUDIO DES AMANDIERS

Le printemps est là, à notre porte. Une immense envie nous enveloppe, celle de rendre hommage à la vitalité qui se saisit de la moindre graine, du moindre bulbe, de la branche qui n'est déjà plus que bourgeons pour tôt ou tard se couvrir de feuilles... C'est donc les rameaux, les pétales et les pousses qui ont inspiré cette douce gamme au caractère serein. Décryptage...

## LE VERT QUE L'ON AIME...

C'est la riche palette des verts qui donne le « la » à la gamme. Dans l'absolu, il y a le vert dont on rêve, mais encore faut-il l'adapter à la pièce qu'on lui dédie. S'il est fort - en valeur et en personnalité - on lui associe un ton calme et doux qui le valorise sans lui faire d'ombre.

Si au contraire il est grisé, blanchi, adouci, on lui associe plus volontiers des tons de même valeur, choisis dans les neutres.

## ... DANS L'ENTRÉE

La teinte de référence est le vert C de notre palette à appliquer sur tous les murs y compris les plinthes. Pour le sublimer, on lui associe sur les huisseries, non pas un blanc mais une teinte extrêmement douce (B) dont l'accent bleuté enrichit l'effet déco. Au sol, on s'offre un béton couleur de lin soutenu (E) qui permet d'installer le décor tout en le réchauffant et, d'un point de vue pratique d'assurer un entretien facile, ce qui n'est pas négligeable dans une entrée ! On l'associe à des meubles en bois clair ou foncé doté d'un beau veinage pour rappeler que la nature n'est pas loin.

Pour la touche déco, un tissu évocateur et un tapis en fibres naturelles avec des motifs stylisés très graphiques, un peu 50's complètent le tableau.

## ... DANS LE SALON

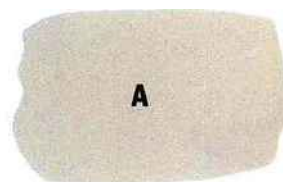
L'espace est dédié à la lumière. Comme on la souhaite douce, on choisit d'appliquer sur tous les murs sauf un, un rose chemise (H)... Pour signer la pièce, on joue le contraste avec un mur peint en vert chlorophylle (F), très jaune et très doux à la fois. Au sol, on opte pour un support (résine, parquet, stratifié ou peinture de sol) d'une tonalité crayeuse (A) plus froide. Neutre et élégante, si elle est de même valeur que le rose, elle le valorise. Pour le décor et ses accessoires (canapé, pouf, tapis, coussins...), on joue la sobriété et la fraîcheur des camaïeux des tonalités des murs. Dernière touche « lumière » avec des accents de blanc distribués ici et là : plafond, table, luminaire.

## ... DANS LA CHAMBRE

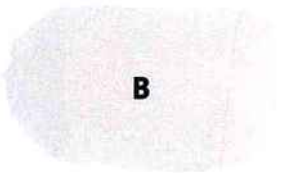
C'est un vert plutôt kaki (D) qui circule sur les accessoires : chaise, coussins, tête de lit... Une tonalité à la frontière des gris, des ocres et des verts qui s'avère facile à marier à des teintes sourdes comme ce gris urbain (G) au mur ou plus vives, en touches, pour réveiller l'esprit végétal. Les jaunes flirtent avec le vert des jeunes pousses à l'instar des motifs floraux des stores qui filtrent la lumière blanche. Un blanc qui encadre les fenêtres et s'applique sur les autres murs pour mettre en valeur ce mur panneau subtilement coloré dont le gris est repris en écho au sol avec le matériau béton !

## LA GAMME.

Elastosol, TOLLENS



Firmament 602, TOILE DE MAYENNE



K2.30.50, Institut couleur, ASTRAL



1.27, RESSOURCE



Béton coloré Lin, MERCADIER



Willow, DESIGNERS GUILD



Manhattan, Architecte, DULUX VALENTINE



Chemise 139, LITTLE GREENE



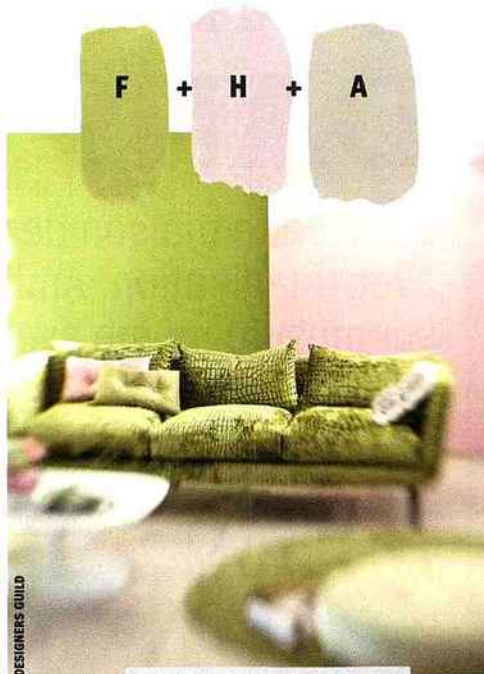
Seulement blanc, Les Élégantes, MISES EN TEINTE



## Dans l'entrée...



## ... le salon



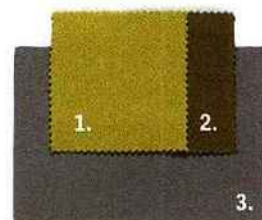
## ... la chambre



**1.** Contreplaqué en 22 mm, *CASTORAMA*. **2.** Coussin Fleur pompon d'Islande, *L'ATELIER R. BERNIER*. **3.** Tapis Asia 3, *NANIMARQUINA*.



**1.** Transglass de Emma Woffenden & Studio Tord Boontje pour *ARTECNICA*. **2.** Greenwich village cerise, *DESIGNERS GUILD*. **3.** Dodo brume rosée, *CHARVET ÉDITIONS*.



**1 et 2.** L'éveil des sens et le goût de l'imprévu, City Linen, *ÉLITIS*. **3.** Mortier fin lissé argent, *MARIUS AURENTI*. **4.** Tissu Cecilia blanc/vert/noir, *IKEA*. **5.** Plaid Ritva vert, *IKEA*.