

MURAALI

FICHE TECHNIQUE
Edition du 18/06/2025



MARIUS AURENTI

Panneaux prêt à poser
Peak Family

PEAK FAMILY est une collection de panneaux muraux texturés en béton, conçue pour révéler la matérialité minérale dans les projets d'architecture intérieure et extérieure.

Légers, durables et esthétiques, ces panneaux aux reliefs subtils enrichissent les espaces avec caractère, profondeur et élégance.

Fabriqués avec jusqu'à 80 % de matériaux recyclés – dont du verre – ils s'inscrivent dans une démarche écoresponsable sans compromis sur la qualité.

La diversité des formats, des textures et des teintes permet de créer des ambiances sur mesure, pour des espaces singuliers et durables.



PROPRIÉTÉS

Facilité de pose et de découpe
Mise en service immédiate des locaux
Fine épaisseur - 12,5 – 20,1 mm selon le modèle
Disponible en 20 teintes du nuancier Iris et 2 teintes en Terrazzo
Plarge gamme de textures en relief, géométriques ou organiques
Fabriqué à partir de matériaux recyclés.
Panneau léger et durable

DOMAINES D'UTILISATION

Panneaux muraux pour usage intérieur et extérieur.
Découpe à l'aide d'une lame diamantée.
Collage par adhésif

COMPOSITION

Matériau homogène composé de béton, fibres de verre, verre recyclé et treillis en fibre de verre
Peut être collé sur tous types de supports

FINITIONS (VOIR PAGE 9)

Anti-poussière
Hydrofuge (en option)

CONDITIONNEMENT

Caisse de protection

DIMENSIONS

2400 mm x 1000 mm
longueurs sur mesure jusqu'à 3000 mm, largeur jusqu'à 1200 mm

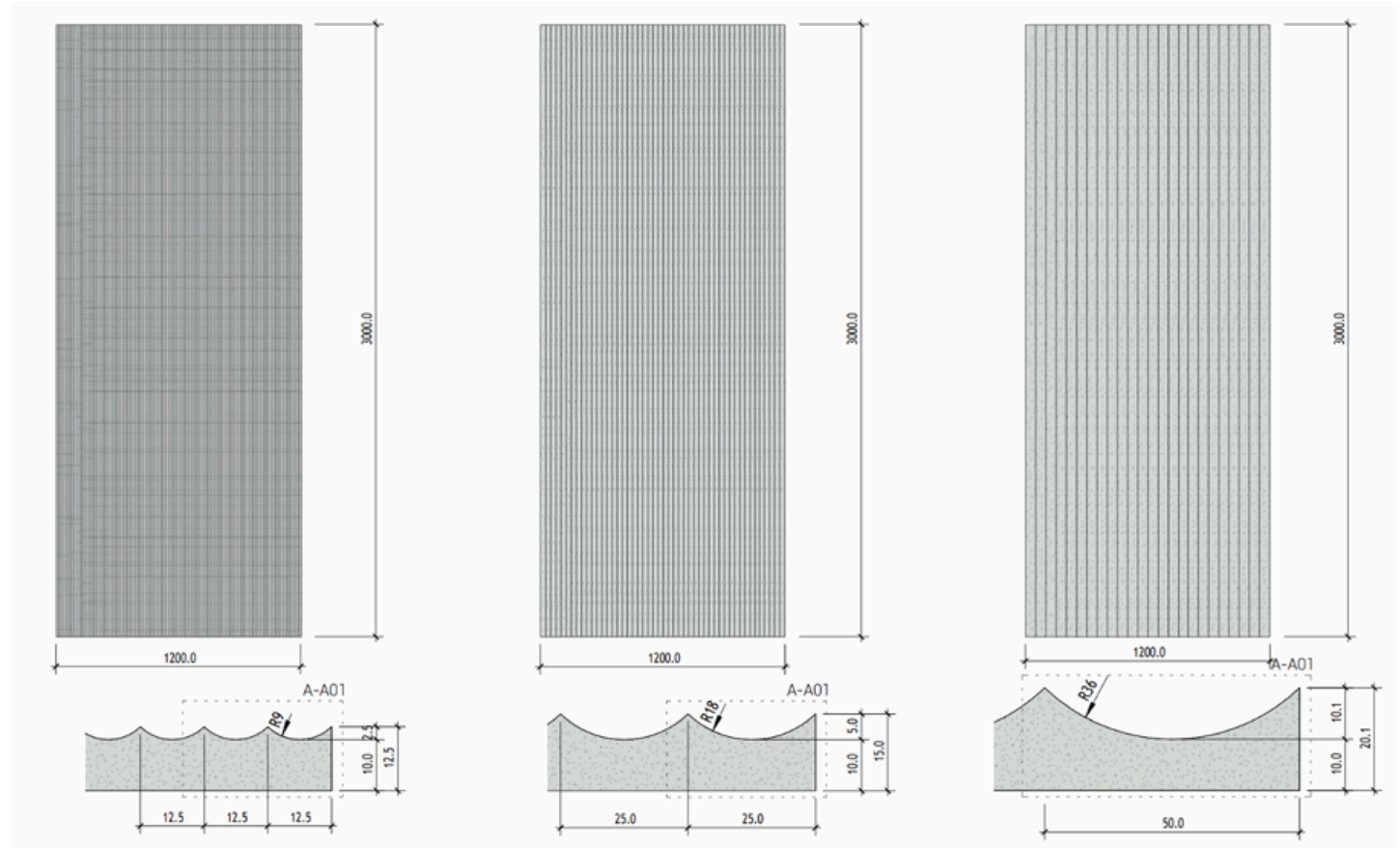
PEAK S

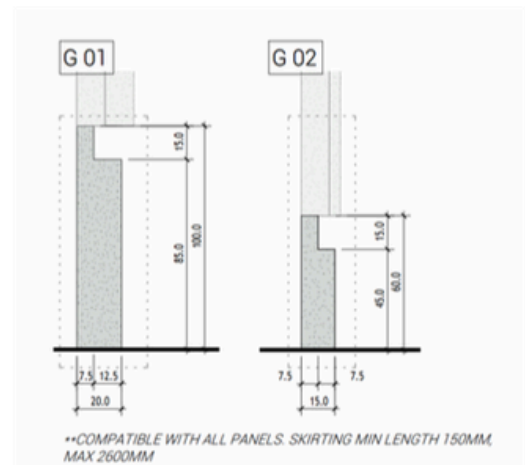
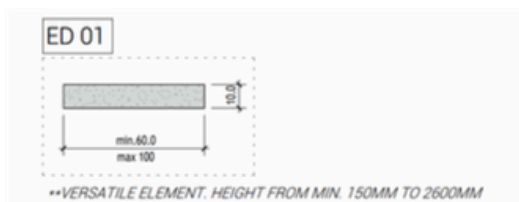
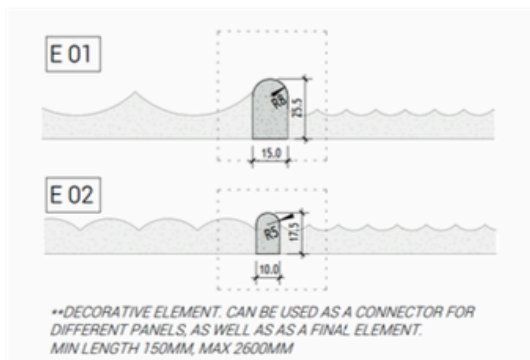
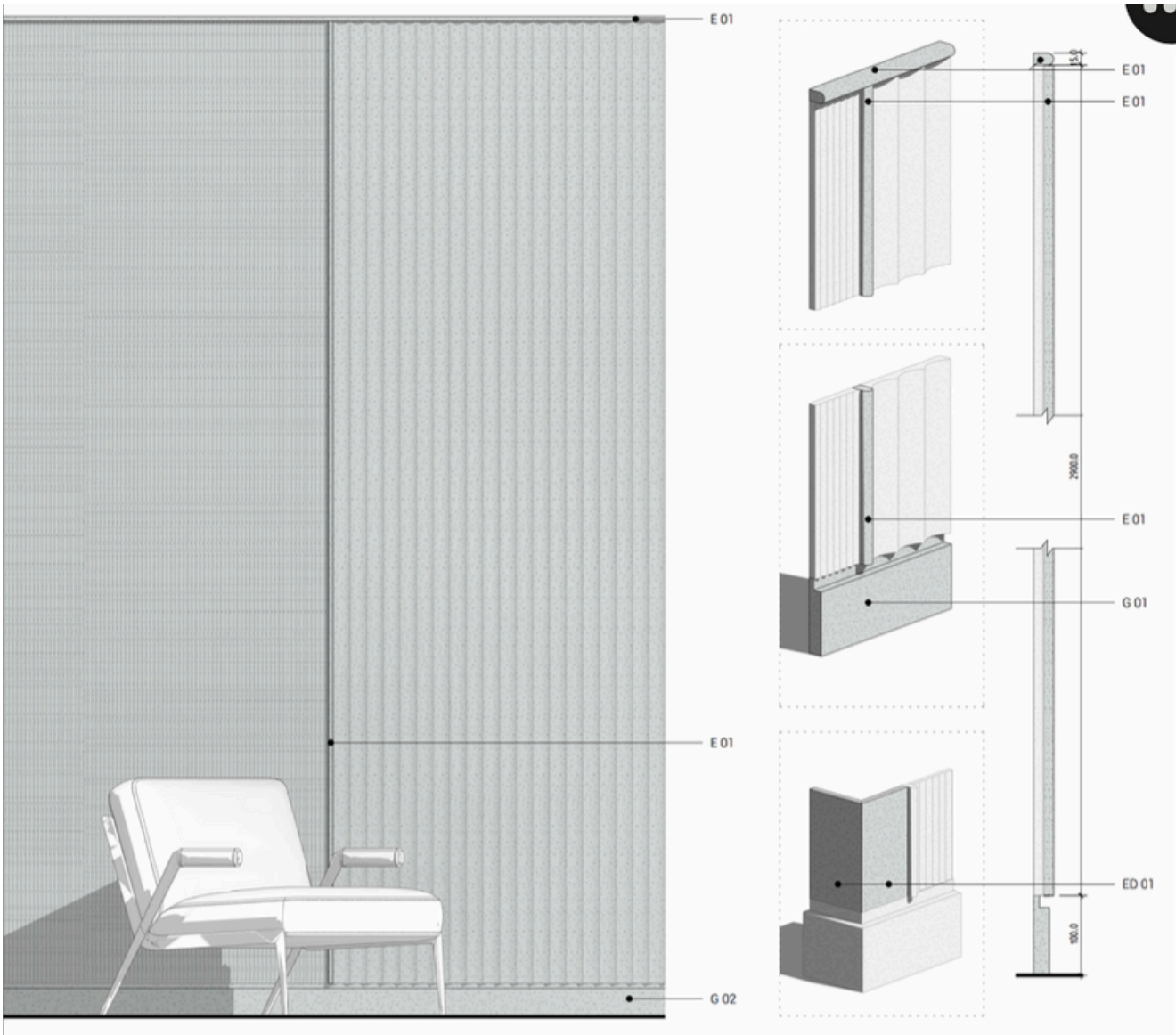


PEAK M



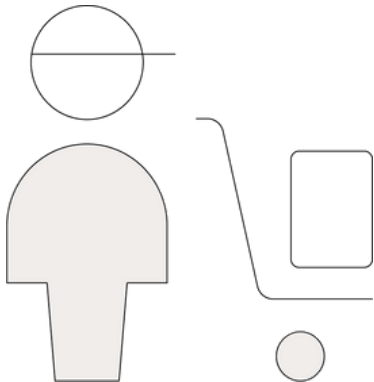
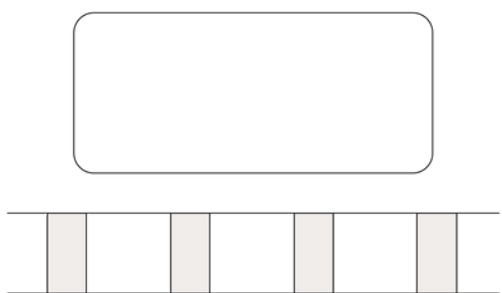
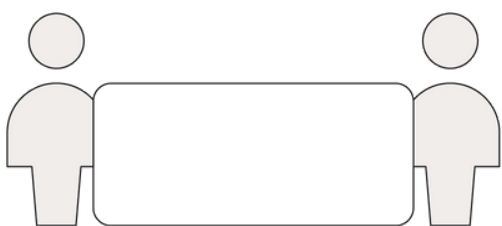
PEAK L





Spécification	Valeur
Composition	Béton + verre recyclé + fibres
Épaisseur	13 à 18 mm
Masse volumique	15-20 kg/m ²
Classement feu	A2-s1, d0
Émissions VOC	Aucune
Recyclabilité	Jusqu'à 80 % matériaux recyclés
Finition	Mat, texturé, béton ou terrazzo
Teintes	Large palette + sur-mesure



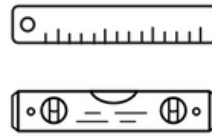
	<p>RÉCEPTION DES PANNEAUX</p> <p>Contrôler l'état de la marchandise (absence de choc, fissure, tache, rayure, etc.) en prenant soin d'ouvrir l'emballage.</p> <p>Noter les réserves éventuelles au transporteur sur la lettre de voiture</p> <p>Prendre des photos pour alimenter l'éventuel recours au transporteur</p> <p>Récupérer les documents avec les instructions de déchargement et techniques sur la palette</p> <p>Retirer le film de la palette</p> <p>Décharger selon les instructions suivantes dans un la pièce destinée à recevoir les panneaux 48h avant la pose</p>
	<p>DÉCHARGEMENT ET STOCKAGE DES DALLES</p> <p>Stocker les panneaux dans leur emballage d'origine. Les protections des bords, des coins ou des surfaces devront être maintenues jusqu'à ce que les panneaux soient posés. Ils doivent être stockés horizontalement, de manière à ne subir aucune déformation.</p> <p>Stocker dans un endroit propre et sec (aucune condensation de vapeur d'eau, lieu chauffé si nécessaire), tempéré, à l'abri de l'humidité et protégé des remontées d'humidité, de la lumière directe du soleil et sur le lieu de destination 48h avant usage en condition de températures (15°C) et d'hygrométrie (de 40 à 65%).</p>
	<p>PRÉCAUTION DE MANIPULATION</p> <p>Les normes d'Hygiène et de Sécurité devront toujours être respectées.</p> <p>Porter des gants de protection lors de la manipulation des panneaux</p> <p>Manipuler les panneaux sur la tranche</p> <p>Être vigilant au choc sur les tranches et les angles</p> <p>Dépoussiérer les panneaux avant utilisation</p>



Gants de protection



Lunettes de protection



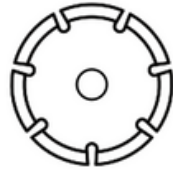
Niveau ou règle



Masque anti-poussière



Scie circulaire
avec rail de guidage



Lame diamant



Pistolet à colle



Colle Hybrifix 550
Den Braven

1

Nettoyer la surface avant l'installation

2

Relever les dimensions du mur sur lequel les panneaux seront posés

3

Reporter les mesures sur le panneau

4

Découper le panneau à l'aide d'un rail de guidage et d'une lame diamant

5

Appliquer la colle sur le mur (ou au dos du panneau), en utilisant une colle type Hybrifix 550 Den Braven

6

Placer le panneau en commençant par le bas

SUPPORT ADMISSIBLE

Murs intérieurs et extérieurs

Nomenclature des supports visés :

- Plaques de plâtre
- Béton brut ou enduit ciment
- Carrelage existant
- Bois ou panneau dérivé
- Autres supports : nous consulter

Les supports neufs ou anciens seront nettoyés puis aspirés mécaniquement.

Les supports doivent être sains, propres, sans fissure, cohésifs

.

Température ambiante : +5°C à +35°C

Support sec et propre (humidité < 4 %)

MATÉRIEL DE MISE EN ŒUVRE

- Outil de découpe des panneaux : scie circulaire plongeante à lame diamant
- Outil de pose : règle, pistolet à colle, croisillons de réglage
- Pour un séchage rapide nous recommandons l'utilisation la : Zwaluw Panelfix® ou Hybrifix 550 Den Braven

CONDITIONS D'APPLICATION

Avant toute application, contrôler l'humidité du support (4% maximum d'humidité).

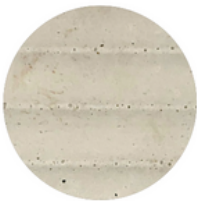
Avant installation, les panneaux doivent être exposés durant 48h à l'humidité relative et à la température du lieu où elles seront utilisées.

Précautions zones humides/extérieures : assurer l'étanchéité des supports, opter pour la version hydrofug

TEMPÉRATURE AMBIANTE	>+ 5°C et <35°C
TEMPÉRATURE DU SUPPORT	>+5°C et <30°C

FINISHES

Light pitted



Medium pitted



Concrete finish



Stone finish



COLOURS

Voile 000B



Beige Melisse 027C



Coton 027B



Corde 027C



Bagatelle 099E



Vieux rose jalla
117E



Outremer 162F



Sauge 315D



Cactus 335E



Ombre 351E



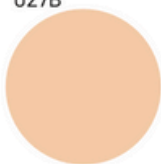
Ibis 018D



Beige 018C



Rose des sables
027B



Gris cendre' IV C



Fossile IV D



Gris souris VII D



Adroise XVII F



Hacienda 081F



Brun 045F



Sinai 045F



TERRAZZO FINISHES

Terrazzo exposed



Terrazzo natural



Fabriqués à la main, les panneaux Peak sont des produits uniques.

Les panneaux sont des produits minéraux avec de possibles variations de teinte et texture liées à leur fabrication

MARIUS AURENTI

Depuis 40 ans, Marius Aurenti innove pour améliorer la performance des matériaux de décoration et les sensations qu'ils procurent.

Une esthétique minérale et végétale, proche de la Nature à qui nos ouvrages rendent hommage et pour laquelle notre engagement environnemental est total.

Marius Aurenti est aussi présent, par ses formations et son accompagnement, auprès d'un artisanat français de qualité qui chaque jour dans nos ateliers comme sur le terrain, se fait fort de rendre chaque lieu unique, beau et intemporel.



www.mariusaurenti.com

+33 (0)9 87 73 65 75