

# MARIUS AURENTI



## Carreau béton Carqis

Carreaux en béton haute performance teintés dans la masse



FICHE TECHNIQUE  
Edition du 30/04/26

Le carreau béton Carqis est une création originale Marius Aurenti. Teinté dans la masse avec des pigments et coulé à la main, Carqis joue de mille petites irrégularités du béton qui font son charme intemporel. Ce carreau se pose avec ou sans joint, avec une finition brute, mate ou brillante.

## DOMAINES D'UTILISATION

Carreaux décoratifs pour usage intérieur.  
Pose droite ou pose chevrons.

## COMPOSITION

Béton Haute Performance (BHP)

## LONGUEUR x LARGEUR

15 x 2,4 cm  
15 x 5 cm  
15 x 10 cm  
15 x 15 cm  
15 x 25 cm  
(Tolérance +/- 1 mm)

## ÉPAISSEUR

1 cm  
(Tolérance +/- 1 mm)

## COLORIS :

20 couleurs disponibles  
(voir page 9 ou nuancier Iris 234 Marius Aurenti)

## FINITIONS

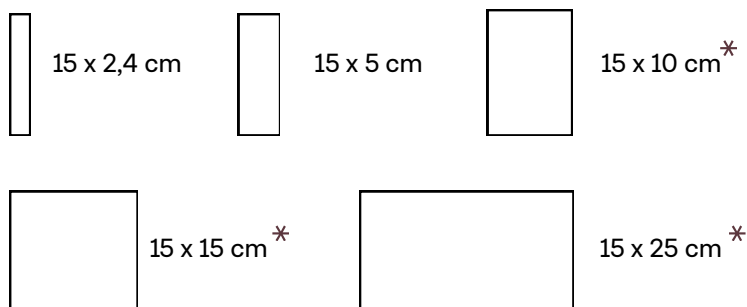
Brute  
Mate (Vernis haute performance),  
Brillante (Vernis haute performance)

## ENTRETIEN

Utiliser un nettoyant à PH neutre Marius Aurenti.

## CARACTÉRISTIQUES TECHNIQUES ET PERFORMANCES

Aspect du produit : brut, mat ou brillant  
Caractéristiques mécaniques du BHP à 28 jours :  
Résistance en flexion (Rf) – prisme 4x4x16 cm : 11 MPa  
Résistance en compression (Rc) – prisme 4x4x16cm : 75 MPa



\* Formats disponibles à la vente  
à partir du 2<sup>ème</sup> semestre 2026



La mise en oeuvre des carreaux Carqis doit être réalisée dans le respect des indications ci-après mentionnées et dans le respect du DTU 52.2 en vigueur.

**LOCAUX VISÉS :**

Locaux secs ou faiblement humides (EA), locaux moyennement humides (EB) et locaux humides à usage privatif intérieurs.

Sont exclus les usages en sols : extérieurs, industriels, à passage intensif.

**SUPPORT ADMISSIBLE**

Murs intérieurs :

**Nomenclatures des supports visés :**

- Plaques de parement en plâtre non hydrofugés (faces cartonnées) et hydrofugés.
- Cloisons en carreaux de plâtre
- Murs façonnés en blocs de béton cellulaire nus
- Enduits au plâtre sur murs et parois en maçonnerie
- Enduits à base de ciment sur murs en béton ou murs et parois en maçonnerie
- Murs en béton ou panneaux préfabriqués en béton

Les supports neufs ou anciens seront poncés puis aspirés mécaniquement. Les supports doivent être sains, propres, sans fissure, cohésifs (un grattage superficiel avec un objet métallique ne doit entraîner ni poussière, ni grain, ni écaille ; effort à la rupture en traction perpendiculaire > 0,5 MPa en cas général), secs, plans (flèche inférieure à 5 mm sous la règle de 2 mètres et 1 mm sous le réglet de 20 cm), normalement poreux (entre 1 et 5 minutes au test à la goutte d'eau), propres (notamment exempts de graisses, de poussières et de toute partie non adhérente), selon les DTU en vigueur.

**CONDITIONS DE MISE EN ŒUVRE**

Le choix du produit de collage se fait suivant des critères définis selon les caractéristiques normalisées et propriétés déclarées par les fabricants, en adéquation avec la destination et l'usage du local ou de l'exposition de l'ouvrage carrelé.

Respecter impérativement les conditions d'application de la colle utilisée. Se reporter impérativement à la Fiche Technique de la colle utilisée.

Le collage ne doit pas être effectué sur support gelé.

**STOCKAGE ET SÉCURITÉ**

Stocker dans son emballage d'origine non ouvert, à l'abri des intempéries, du soleil, du gel, dans un local tempéré (+15°C minimum)

Pour de plus amples informations concernant la sécurité, consulter la Fiche de données de sécurité.

**TEMPÉRATURE D'APPLICATION**

TEMPÉRATURE AMBIANTE	>+ 5°C et <35°C
TEMPÉRATURE DU SUPPORT	>+5°C et <30°C

## MATÉRIEL DE MISE EN ŒUVRE

- Outils de découpe de carreaux : systèmes de coupe sec, scies cloches diamantées, pinces et disques adaptées.
- Outils de pose : colle à carrelage, spatule crantée, croisillons de réglage pour faciliter le réglage de la planéité de l'ouvrage fini.

## DÉCOUPE DES CARREAUX

Le calepinage réalisé en amont permet de déterminer les emplacements des coupes des carreaux. Les coupes sont réalisées à l'aide de l'outillage décrit au paragraphe du matériel de mise en œuvre. Une attention particulière sera portée lors des coupes circulaires et des extrémités des carreaux.

## ENCOLLAGE

Afin d'éviter des défauts d'adhérence, la face arrière des carreaux CARQIS doit être exempte de poussières. Le mortier-colle C2 (1) est appliqué sur le support à l'aide d'une taloche (simple encollage), puis le produit est réparti au moyen d'une spatule crantée adaptée au produit. La surface encollée en une fois ne doit pas entraîner un dépassement du temps ouvert du produit de collage (généralement compris entre 10 et 20 minutes.)

Pour les formats 15x15 cm et 15x25 cm, il est recommandé d'appliquer un double encollage (support + dos du carreau).

La consommation et le mode d'encollage doivent respecter les règles suivantes (se référer au DTU 52.2):

	CONSOMMATION MORTIER-COLLE C2(1)	NOMENCLATURE DE SPATULE
CARREAUX CARQIS 15 X 2,4 CM	1,5 kg poudre/m <sup>2</sup>	U3 (dents carrées de 3 x 3 x3 mm)
CARREAUX CARQIS 15 X 5 CM	3,5 kg poudre/m <sup>2</sup>	U6 (dents carrées de 6 x6 x6 mm)
CARREAUX CARQIS 15 X 10 CM	4 à 4,5 kg poudre/m <sup>2</sup>	U8 (dents carrées 8 x 8 x8 mm)
CARREAUX CARQIS 15 X 15 CM	4,5 à 5 kg poudre/m <sup>2</sup>	U9 (dents carrées 9 x 9 x 9 mm)
CARREAUX CARQIS 15 X 25 CM	5 à 6 kg poudre/m <sup>2</sup>	U10 (dents carrées 10 x 10 x 10 mm)

**(1) Attention : seul un adhésif (pâte) D1 ou D2 est préconisé en cas de pose collée :**

- sur une cloison en carreaux de plâtre (nomenclature S8)

- sur un enduit base plâtre (nomenclatures S4 et S5).

Consommation adhésif : 3 kg/m<sup>2</sup> (spatule V6 – dents triangulaires de 6 mm de côté)

**La pose collée sur des cloisons en carreaux de plâtre hydrofugé (nomenclatures S9 et S10) est exclue en mortier-colle et en adhésif (pâte).**

**Sur support béton, seul un mortier-colle C2 est préconisé.**

Dans le cas d'une utilisation des 2 formats différents de carreaux Carqis pour le même chantier, utiliser la consommation de mortier-colle la plus élevée et la spatule associée.

En l'absence de norme spécifique relative aux spatules, on se référera pour le choix, aux propriétés et caractéristiques annoncées par le fabricant du mortier-colle C2.

## MISE EN PLACE DES CARREAUX

Les carreaux bétons sont positionnés sur le support. Il conviendra de nettoyer les éventuelles remontées de mortier-colle et d'évider les joints. Le positionnement des carreaux bétons doit être soigné, car une fois les carreaux positionnés sur le support, il est difficile de les déplacer.

## LARGEUR DES JOINTS

La pose à joint nul n'est pas admise. Les poses à joints alignés ou décalés sont visées dans le présent document. La largeur minimale des joints est 2 mm.

## MISE EN ŒUVRE DES JOINTS

Avec un mortier de jointement à durcissement normal, le jointoiment intervient le lendemain pour une température moyenne (15 °C à 20 °C). Pour des températures inférieures à 15°C (temps froid et/ou humide), ce délai peut être allongé. Pour soigner la pose des joints, nous recommandons l'utilisation d'une poche à douille.

## NETTOYAGE DES CARREAUX CARQIS APRÈS JOINTEMENT

Le nettoyage permet d'éliminer les résidus d'installation. Le nettoyage doit être effectué à l'eau après la réalisation des joints, avant que le mortier de jointement ait complètement fait prise.

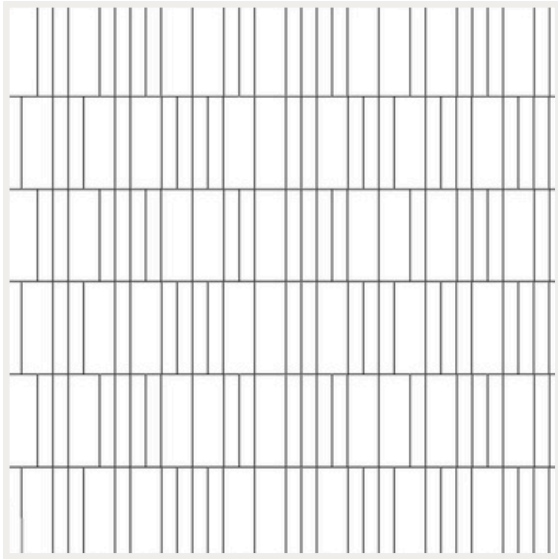


**CARQIS , DES IDÉES DE POSES INSPIRANTES : LES PATTERNS MONOCHROMES**

Carqis innove dans sa matière pour apporter une singularité et une esthétique nouvelle, pour faire jouer la nature et la lumière au travers du relief et des aspérités de chaque carreau.

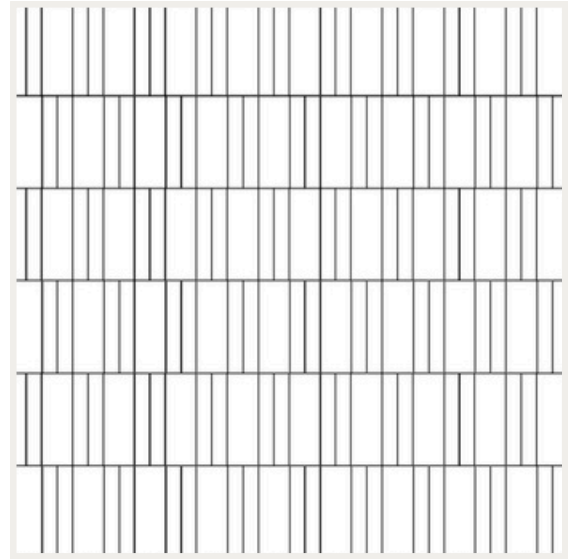
Nous recommandons la pose de deux petits carreaux 2,5 x 15 cm pour un grand 5 x 15 cm.

**MONOCHROME #1**



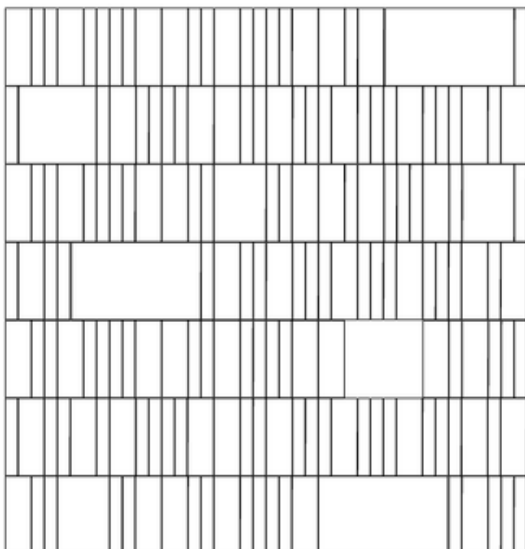
Pour 1 m<sup>2</sup> :  
140 carreaux 2,5 X 15cm et 70 carreaux 5 x 15 cm

**MONOCHROME #2**



Pour 1 m<sup>2</sup> :  
140 carreaux 2,5 X 15cm et 70 carreaux 5 x 15 cm

**MONOCHROME #3**

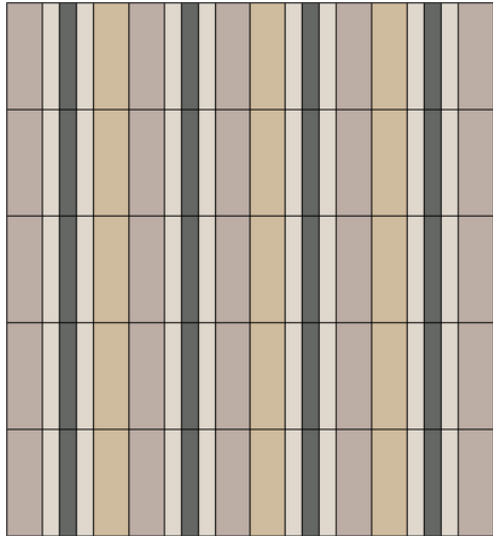


**CARQIS , DES IDÉES DE POSES INSPIRANTES : LES PATTERNS**

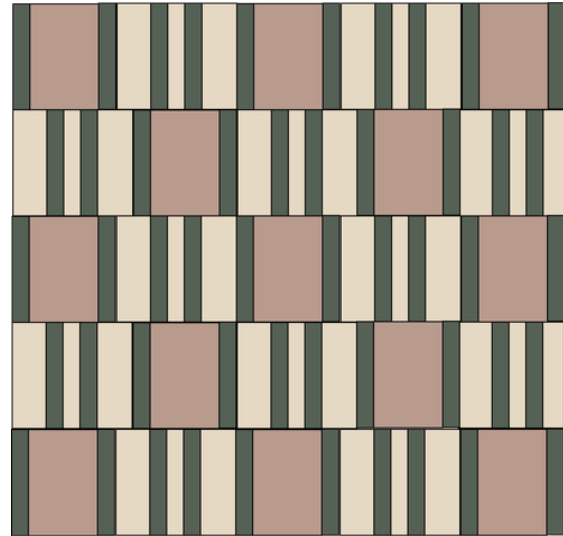
Les nouveaux formats Carqis ouvrent un nouveau champ d'expression murale.

Pensés pour composer des patterns graphiques et texturés, ils transforment les murs en véritables éléments architecturaux et donnent instantanément du caractère à une pièce.

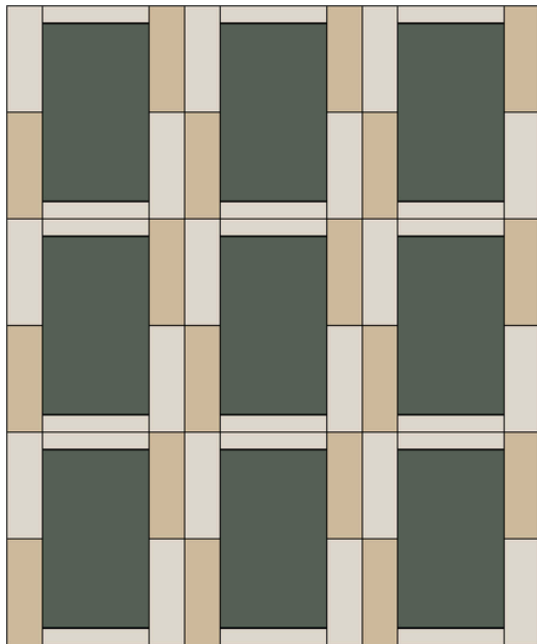
**PATTERN #1**



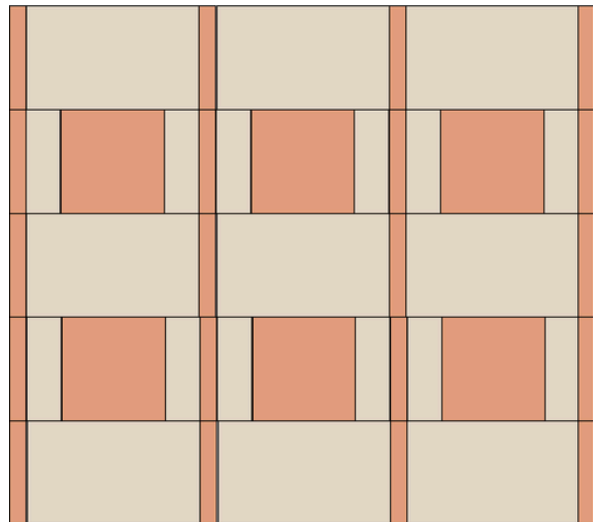
**PATTERN #2**



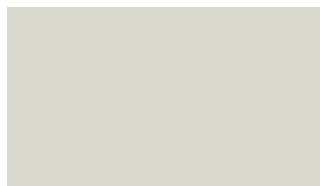
**PATTERN #3**



**PATTERN #4**



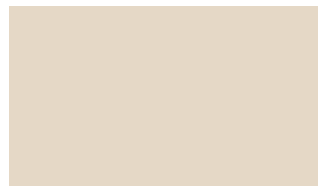




Voile 000B



Corde 027C



Lin 018B



Poivre Blanc 000C



Rose tendre 081B



Cappuccino 054D



Muscade 063E



Riviera 081F



Terre d'argile 054F



Terre de Sienne 018E



Sofia 018E



Platinium XVF



Malachite 207E



Gris plomb 180C



Tarente 252E



Gris éléphant 000E



Coton 045B



Thym 288C



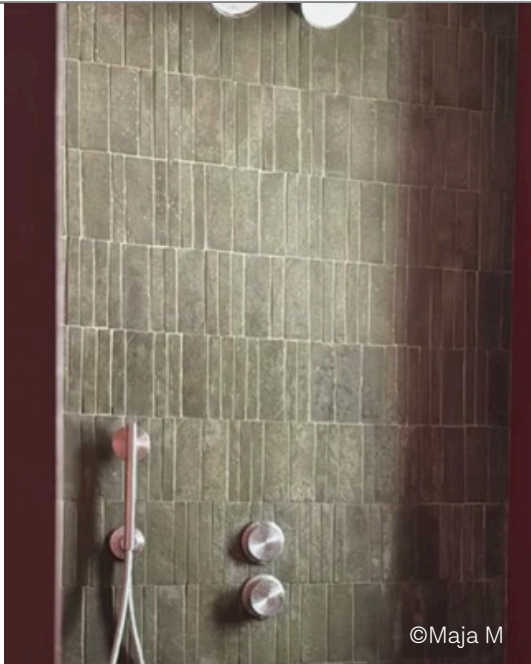
Vert Cendré 315E



Gibraltar 351F



©Studio Limoa



©Maja M



©Nathalie Cellier



©Audrey & Gabrielle



©JustinHome Design



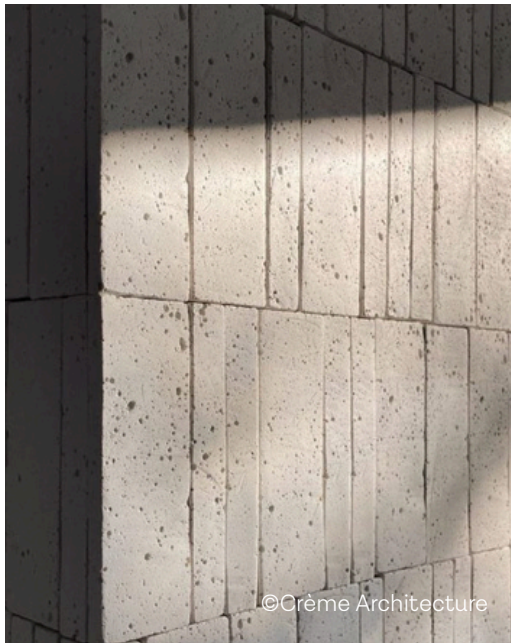
©Crème Architecture



©Interior by Helena



©Emilie Thuillez



©Crème Architecture



©Mineliss Béton



©Aurélia Rénovation



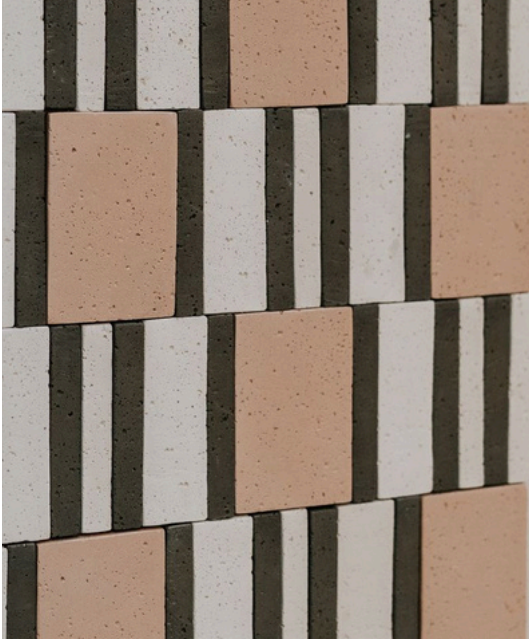
©David Machet



©Aurélia Rénovation



©Lisa Germaneau



## RACCORDEMENT MUR/PLAFOND ET MUR/SOL

En aucun cas, les carreaux Carqis ne doivent venir en butée contre la sous-face du plafond ou contre le sol brut ou fini.

## RACCORDEMENT AVEC LES APPAREILS SANITAIRES ET TRAVERSÉES DE PAROI

Le raccord entre les appareils sanitaires et la paroi, ainsi que les traversées de paroi sont impérativement traités avant la pose des carreaux Carqis afin d'éviter toute infiltration d'eau (voir NF DTU 60.1). Après la pose du revêtement, l'espace de 5 mm entre le bord de l'appareil sanitaire et la première rangée de carreaux est comblé par le carreleur avec un mastic sanitaire conforme à la norme NF EN 15651-3. Un profilé peut être utilisé en remplacement du mastic.

## ANGLES SORTANTS OU RENTRANTS

Des accessoires ou profilés tels que définis dans le NF DTU 52.2 P1-2 peuvent être utilisés pour la protection mécanique des arêtes et tranches des éléments de revêtement, la jonction de l'élément de revêtement avec d'autres matériaux et la réalisation des angles des surfaces carrelées.

Ces profilés sont destinés à la pose collée dont l'épaisseur doit correspondre à l'épaisseur de l'élément de revêtement. Il est noyé au moment de la pose des carreaux Carqis dans le mortier-colle C2.

Ces profilés peuvent être constitués de métal ferreux (acier inox par exemple) ou non ferreux (aluminium ou laiton par exemple) ou de matière plastique de différentes formes et couleurs.

## JOINTS DE FRACTIONNEMENT, PÉRIPHÉRIQUES OU DE DILATATION

Il s'agit d'un espace entièrement réservé, rempli lors des travaux de finition d'un mastic conforme à la norme NF EN ISO 11600, ne tachant pas les carreaux céramiques. Un profilé métallique ou un profilé PVC à garniture compressible peut également être utilisé. Ils sont ménagés tous les 60 m<sup>2</sup> environ (ce qui correspond à des joints horizontaux au plus tous les 6 m et à des joints verticaux au plus tous les 10 m).

Pour les locaux humides ou collectifs, un mastic 25E « sanitaire » est utilisé.

Compte tenu des spécificités des matériaux et des chantiers, il est nécessaire d'appréhender les risques par des essais de validation préalables adaptés au projet. Ces essais sont à réaliser, en accord avec l'entreprise, par le fournisseur de mastic selon une des 2 normes ISO 16938-1 ou 16938-2.

## POTEAUX ET SURFACES COURBES

La largeur maximale des carreaux Carqis autorisée est fonction du rayon de courbure R du support selon le tableau ci-dessous :

RAYON DE COURBURE (EN CM)	15	60	140	250
LARGEUR MAXIMALE (EN CM)	5	10	15	20

Sur des poteaux ou des surface courbes, la pose des carreaux Carqis se fait obligatoirement par double encollage avec une consommation de produit de collage permettant d'assurer un bain plein, sans vide d'air sur le périmètre du carreau.

## **PLANÉITÉ**

Les tolérances du revêtement fini sont identiques à celles du support, augmentées de la tolérance du carreau. Le désaffleurement est l'écart entre les rives de 2 éléments adjacents mesuré perpendiculairement au plan de collage. Il est dû aux tolérances du support et de fabrication des éléments. Le désaffleurement admissible doit être inférieur au tiers de la largeur du joint entre les carreaux, augmenté de la tolérance du carreau.

## **ASPECT FINAL**

L'aspect final du revêtement s'évalue à une distance d'environ 1,65 m, avec un éclairage non rasant (angle entre le revêtement et la lumière incidente naturelle ou artificielle supérieur à 45°).

## **ALIGNEMENT DES JOINTS**

Une règle de 2 m ne doit pas faire apparaître de différence d'alignement supérieure à 2 mm à laquelle s'ajoute la tolérance admise sur les dimensions des carreaux Carqis.

## **DÉLAI DE MISE EN SERVICE**

L'occupation du local peut intervenir au minimum le lendemain de la réalisation des joints. Dans tous les cas, il convient de se reporter aux dispositions prévues dans les fiches techniques des fabricants de mortier de jointement.

## Informations complémentaires

Fabriqués à la main, les carreaux Carqis sont des produits uniques.

Le soin apporté à leur fabrication n'évite pas les variations d'aspects et de couleurs.

Les carreaux Carqis présentent une protection de surface mate ou brillante.

Malgré les hautes performances et qualifications de cette protection, celle-ci n'est pas insensible à des expositions longues et répétées qui peuvent aggraver les carreaux Carqis.

Eviter le contact prolongé ou permanent avec des produits chimiques agressifs de type acides, bases, vinaigre, dissolvants, javel, solvants, gel hydroalcoolique avec la vapeur d'eau, les huiles bouillantes, les produits chimiques agressifs .....

Des projections de gel hydroalcoolique sur la surface des carreaux Carqis peuvent générer des dégâts irréversibles. Il convient de parfaitement protéger les surfaces qui risquent d'y être exposées.

# MARIUS AURENTI

Depuis 40 ans, Marius Aurenti innove pour améliorer la performance des matériaux de décoration et les sensations qu'ils procurent.

Une esthétique minérale et végétale, proche de la Nature à qui nos ouvrages rendent hommage et pour laquelle notre engagement environnemental est total.

Marius Aurenti est aussi présent, par ses formations et son accompagnement, auprès d'un artisanat français de qualité qui chaque jour dans nos ateliers comme sur le terrain, se fait fort de rendre chaque lieu unique, beau et intemporel.



[www.mariusaurenti.com](http://www.mariusaurenti.com)

+33 (0)9 87 73 65 75